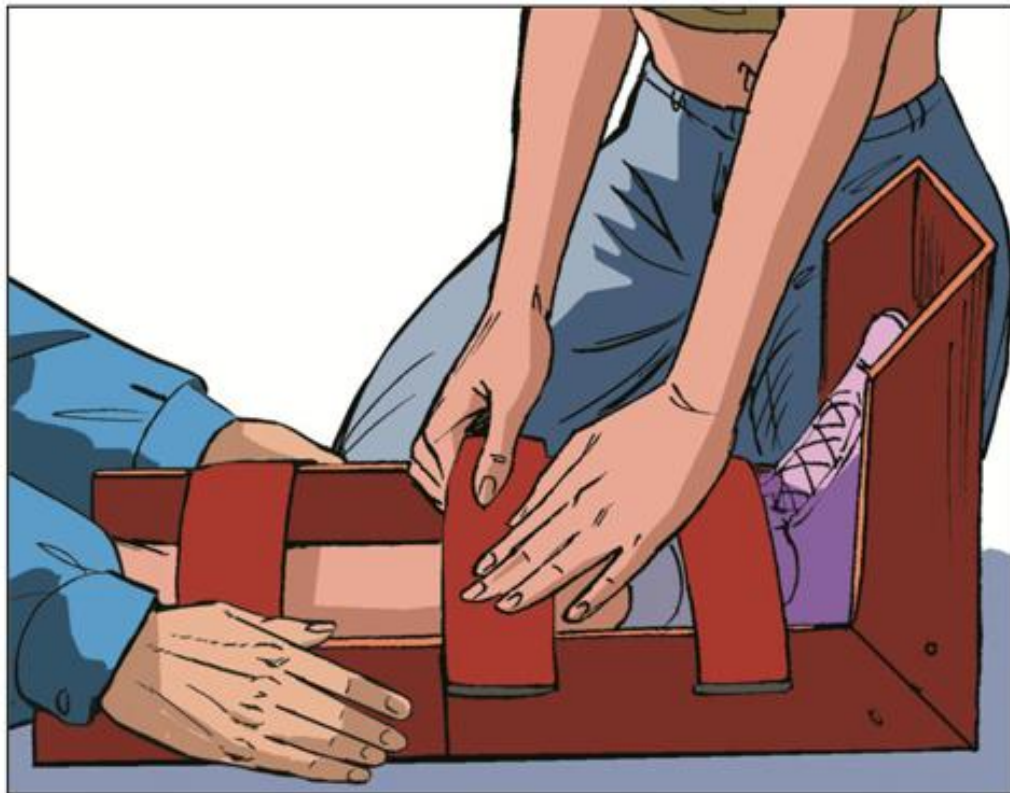


105037, г. Москва, Измайловский пр-зд, д. 10, корп. 4, кв. 13, ИНН: 9719001899  
Тел: 8-963-653-97-82 [www.spas01.ru](http://www.spas01.ru) [mimsr1@yandex.ru](mailto:mimsr1@yandex.ru)

В.Г. Бубнов

# ПРАВИЛА ИММОБИЛИЗАЦИИ КОНЕЧНОСТЕЙ

Комплект из 7-ми заламинированных плакатов».



Москва  
2023

# ПОВРЕЖДЕНИЕ ГОЛЕНОСТОПНОГО СУСТАВА

Если пострадавшая может встать, но из-за сильных болей не может опереться на поврежденную ногу, **следует заподозрить повреждение костей голени и голеностопного сустава.**

# 1

## ПРЕДЛОЖИТЬ

2 таблетки анальгина, предварительно узнав, **нет ли аллергических реакций.**

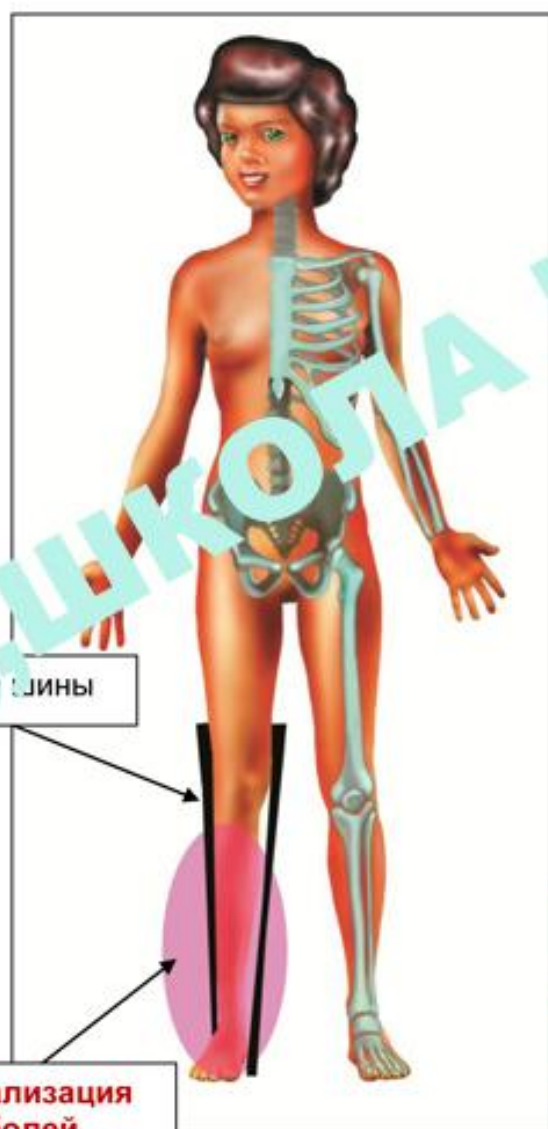
# 2

## ПРИПОДНЯТЬ

ногу, захватив её **под пяткой и коленными суставами.**

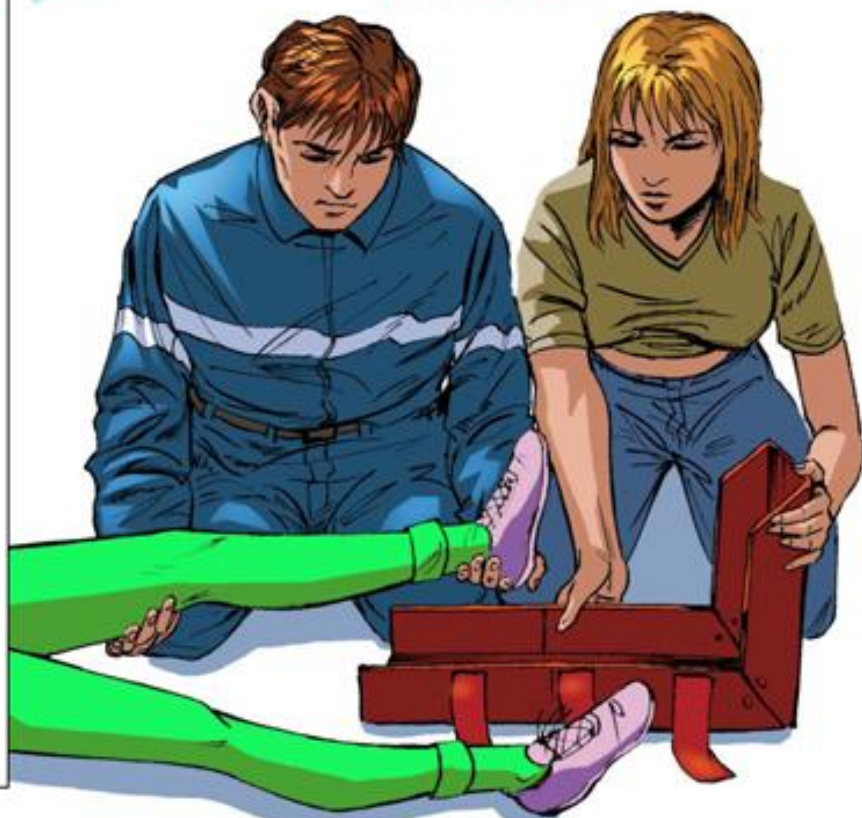
## ЗАВЕСТИ

сформированную **шину под приподнятую конечность.**



Длина шины

Локализация болей и повреждений



## НЕЛЬЗЯ!

- Ощупывать конечность с целью уточнения места перелома.
- Снимать с поврежденной ноги одежду и обувь.



# ПОВРЕЖДЕНИЕ ГОЛЕНСТОПНОГО СУСТАВА

Шину следует накладывать вдвоем.

**Первый участник** приподнимает поврежденную ногу.

**Второй участник** формирует шину и заводит ее под приподнятую конечность.

4

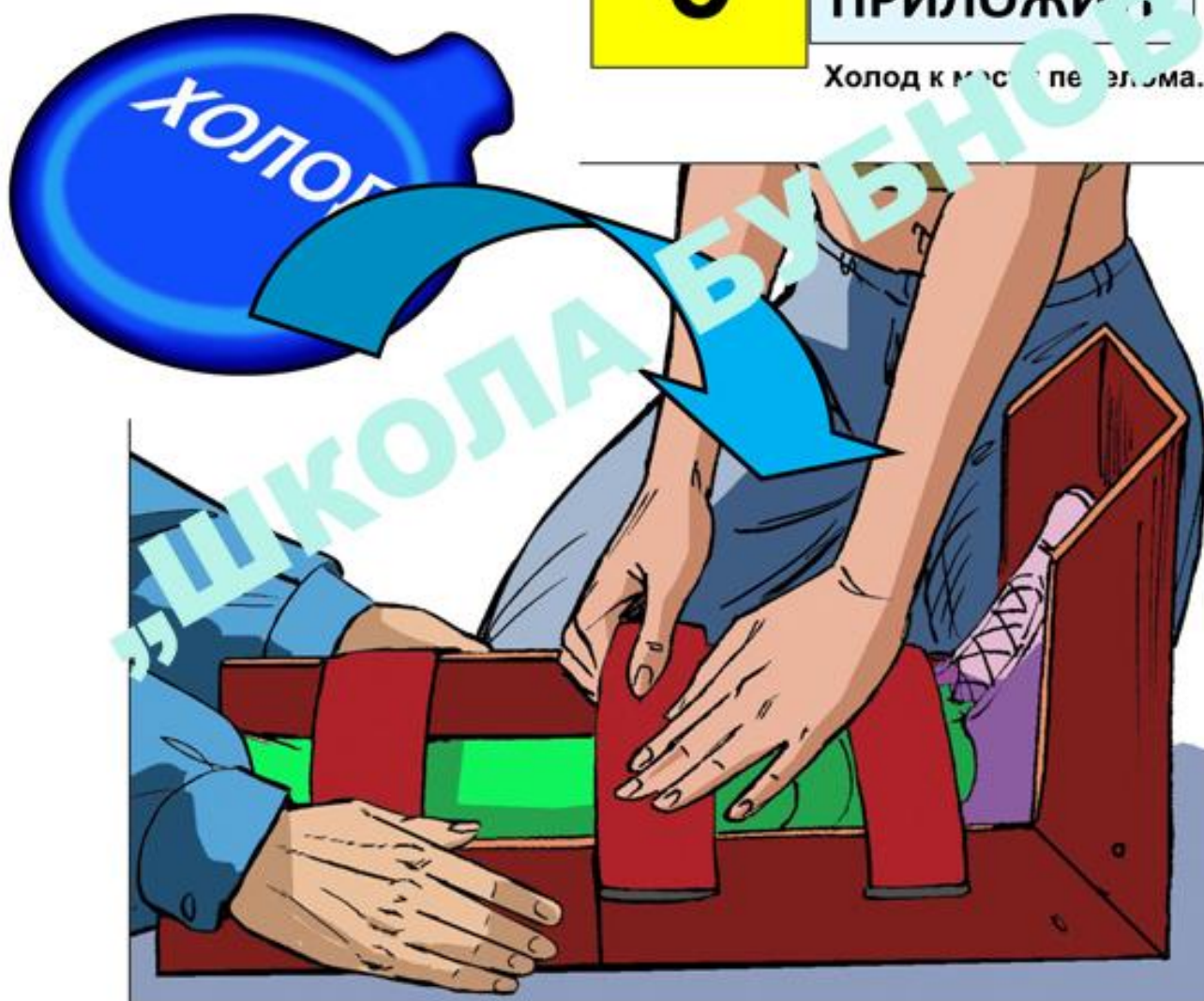
**ЗАФИКСИРОВАТЬ**

шину липучками.

5

**ПРИЛОЖИТЬ**

Холод к месту повреждения.



Для наиболее эффективной иммобилизации  
шина должна иметь жесткий прямой угол между стопой и голенью.

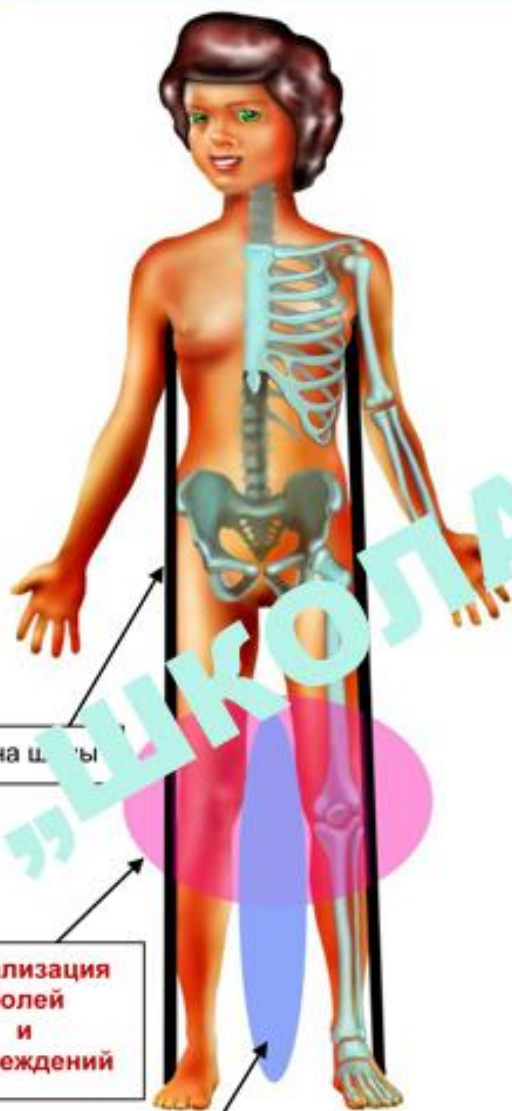
**ВНИМАНИЕ!**

Очень важно, чтобы один участник осторожно, и как можно плотнее прижимал створки шины к конечности, а другой фиксировал ее липучками.



# ПЕРЕЛОМ БЕДРЕННОЙ КОСТИ, ПОВРЕЖДЕНИЕ КОЛЕННОГО СУСТАВА И КОСТЕЙ ГОЛЕНИ

Если из-за сильных болей в поврежденной ноге пострадавшая не может приподнять ногу или даже пошевелить ею в положении лежа на спине, **следует заподозрить перелом бедренной кости, повреждение коленного сустава или перелом костей голени.**



Длина конечности

Локализация болей и повреждений

Валик из одежды

1

**ПРЕДЛОЖИТЬ**

2 таблетки анальгетика по предварительному узнаванию переносимости лекарственных реакций.

2

**ПОЛОЖИТЬ**

холод к месту перелома.

3

**ПОЛОЖИТЬ**

между ног валик из мягкой ткани.

4

**ЗАФИКСИРОВАТЬ**

ноги и туловище с помощью двух импровизированных шин.

1

Сначала следует зафиксировать шины завязками на груди, затем на стопах.

2



**НЕЛЬЗЯ!**

- Ощупывать конечности с целью уточнения места перелома.
- Располагать между ног твердые предметы, упирающиеся в промежность.



# ПОВРЕЖДЕНИЕ КОСТЕЙ ТАЗА

Подложенный под колени валик позволит пострадавшей, не изменяя положения поврежденных костей, расслабить мышцы и дождаться прибытия спасательных служб **с минимальными осложнениями.**

Повреждения костей таза часто сопровождаются опасными внутренними кровотечениями.

**Если в течение часа пострадавшая не окажется на операционном столе, то шансов на спасение не будет.**

Своевременное использование холода значительно увеличивает **вероятность благоприятного исхода, даже в случаях 4-х часового ожидания спасательных служб.**



1

**ПОДЛОЖИТЬ**

Под колени валик из одежды (как минимум с одной стороны).

2

**ПРЕДЛОЖИТЬ**

2 таблетки анальгина, предварительно, узнав, **нет ли аллергических реакций.**

Локализация болей и повреждений

3

**ПРИЛОЖИТЬ**

холод к месту перелома.

Валик из одежды

Минимальные размеры щита по ширине



**Если у пострадавшей в состоянии комы отмечается поза «лягушки»?**

**Немедленно повернуть пострадавшую на живот, так как смерть может наступить в любую секунду от попадания рвотных масс в дыхательные пути.**



# ПЕРЕЛОМ КОСТЕЙ ПРЕДПЛЕЧЬЯ

Пострадавшая не может самостоятельно удерживать поврежденную конечность. Малейшие движения причиняют сильнейшую боль. Следует немедленно наложить шину на поврежденную руку, и только затем предложить 2 таблетки анальгина.

1

**НАЛОЖИТЬ**

транспортную шину.

2

**ЗАФИКСИРОВАТЬ**

шину липучками.

3

**ПРЕДЛОЖИТЬ**

2 таблетки анальгина, предварительно, узнав, нет ли аллергических реакции.

4

**ПРИЛОЖИТЬ**

лекарство по месту перелома



**ВНИМАНИЕ!**

Только такая шина, с жесткой фиксацией костей под прямым углом в локтевом суставе может обеспечить надежную иммобилизацию костей предплечья.



# ПЕРЕЛОМ ПЛЕЧЕВОЙ КОСТИ

Нет ни одной транспортной шины, которая могла бы обеспечить надёжную иммобилизацию в плечевом суставе.

**Остается только один способ – прибинтовать поврежденную руку к туловищу пострадавшей.**

**1**

**ПРИБИНТОВАТЬ**

руку к туловищу пострадавшей.

**2**

**ПРЕДЛОЖИТЬ**

2 таблетки анальгина, предварительно, узнав, **нет ли аллергических реакций.**

**3**

**ПРИЛОЖИТЬ**

холод к месту травмы.



**НЕЛЬЗЯ!**

**Самостоятельно вправлять вывихи.**

**Если вывих в плечевом или локтевом суставах?**

**Зафиксировать руку с помощью валиков из одежды в том положении, которое причиняет наименьшую боль.**